



POLSKI ZWIĄZEK MOTOROWY

Członek Międzynarodowych Federacji FIA, FIM, AIT, FICC, UEM

Okręgowy Zespół Działalności Gospodarczej Sp. z o.o.

BIURO CERTYFIKOWANYCH RZECZOZNAWCÓW TECHNIKI SAMOCHODOWEJ,
RUCHU DROGOWEGO, MASZYN I URZADZEŃ

91-120 Łódź, ul. Aleksandrowska 2/8, tel. 42 613 89 20,21,31, kom. 605 461 082, fax 42 613 89 23, e-mail: rzeczoznawcy.lodz@pzm.pl

OPINIA Nr: 0127bab24

z dnia: 2024/11/07

Wykonawca opinii : mgr inż. Jacek Bąbos

Zleceniodawca: Wojewódzki Inspektorat Weterynarii w Łodzi

Adres: ul. Proletariacka 2/6, 93-569 Łódź

Zlec. pismo, znak: WIW-Adm-zaop.2600.558.2024

z dnia: 2024/11/07

Właściciel: Wojewódzki Inspektorat Weterynarii w Łodzi

Adres: ul. Proletariacka 2/6, 93-569 Łódź

Sygnatura akt: 25/BAB/24

Zadanie: Oszacowanie wartości rynkowej pojazdu w stanie uszkodzonym

PODSTAWA OPINII

Na podstawie zamówienia WIW-Adm-zaop.2600.558.2024 z dnia 07.11.2024 roku.

DANE IDENTYFIKACYJNE POJAZDU

Dane: [O] XI-2024

Marka: SKODA

Rok produkcji: 2011

Model: Octavia II 1.8 MR'09 E5

Wersja: Family Plus

Nr rejestracyjny: EL273MN

Rodzaj pojazdu: Samochód osobowy

VIN: TMBCK61Z1C2035243

Nr INFO-EKSPERT	034-01844
Data pierwszej rejestracji	2011/12/15
Wskazanie drogomierza	218235 km
Okres eksploatacji pojazdu (11/12/15-24/11/13)	155 mies.
Kolor powłoki lakierowej, (rodzaj lakieru)	szary 2-warstwowy z efektem metalicznym
Dop. masa calk.	1980 kg
Rodzaj nadwozia	kombi (uniwersalne) 5 drzwiowe
Jednostka napędowa	z zapłonem iskrowym (wtrysk)
Pojemność / Moc silnika	1798 ccm / 112kW (152KM)
Doładowanie	Turbosp. z chłodn. powietrza
Liczba cylindrów / Układ cylindrów / Liczba zaworów	4 / rzędowy / 16
Rodzaj skrzyni biegów	manualna
Rodzaj napędu	przedni (4x2)

WYPOSAŻENIE STANDARDOWE (2011.03-2011.10)

L.p.	Nazwa elementu wyposażenia	L.p.	Nazwa elementu wyposażenia
1	ABS - system zapobiegający blokowaniu kół	27	Poduszka powietrzna pasażera z możliwością odłączenia
2	Blokada mechanizmu różnicowego EDS	28	Poduszki powietrzne boczne przednie
3	Czujniki parkowania - tył	29	Radioodtwarzacz Skoda Auto Swing CD + MP3 + złącze AUX IN
4	Filtr p/pyłkowy	30	Reflektory przednie projekcyjne
5	Fotel kierowcy z regulacją odcinka lędźwiowego	31	Relingi dachowe

6	Fotel kierowcy z regulacją wysokości	32	Roleta do bagażnika
7	Fotel pasażera z regulacją odcinka lędźwiowego	33	Siedzenia tylne dzielone asymetrycznie
8	Fotel pasażera z regulacją wysokości	34	Sygnalizacja niezapiętego pasa bezpieczeństwa kierowcy
9	Gniazdo 12V w bagażniku	35	Sygnalizacja otwartych drzwi i pokrywy bagażnika
10	Immobilizer	36	System DSR
11	Kieszenie w oparciach foteli przednich	37	System dystrybucji siły hamowania elektroniczny EBV
12	Klimatyzacja	38	System elektronicznej kontroli toru jazdy ESP
13	Kolumna kierownicy z regulacją wysokości i głębokości	39	System p/poślizgowy MSR
14	Komputer pokładowy	40	System p/poślizgowy przy przyspieszaniu ASR
15	Kurtyny powietrzne boczne	41	System pokolizyjny ACS
16	Listwy boczne w kolorze nadwozia	42	System wspomaganie nagłego hamowania
17	Lusterka zewnętrzne podgrzewane elektrycznie	43	Szyby przednie regulowane elektrycznie
18	Lusterka zewnętrzne regulowane elektrycznie	44	Szyby przyciemniane
19	Lusterka zewnętrzne w kolorze nadwozia	45	Szyby tylne dodatkowo przyciemniane
20	Napinacze przednich pasów bezpieczeństwa	46	Szyby tylne regulowane elektrycznie
21	Nawiew powietrza na siedzenia tylne	47	Światła p/mgienne przednie
22	Oświetlenie deski rozdzielczej regulowane	48	Tempomat
23	Pasy bezpieczeństwa przednie z regulacją wysokości mocowania	49	Wskaźnik temperatury zewnętrznej
24	Podłokietnik centralny przedni	50	Wspomaganie układu kierowniczego
25	Podłokietnik siedzeń tylnych	51	Zamek centralny zdalnie sterowany
26	Poduszka powietrzna kierowcy	52	Zestaw naprawy opon

L.p. Nazwa pakietu / elementu pakietu wyposażenia standardowego

- Przygotowanie do montażu radia, głośniki 8 szt.
Przygotowanie do montażu radia
Głośniki 8 szt.

BRAKI W WYPOSAŻENIU STANDARDOWYM POJAZDU

L.p.	Nazwa elementu wyposażenia	Wartość [PLN]
1	*Tarcze kół aluminiowe 16" opony 205/55	- 434

WYPOSAŻENIE DODATKOWE

L.p.	Nazwa elementu wyposażenia	Wartość [PLN]
1	Autoalarm z czujnikiem ruchu	138
2	Lakier metalizowany	367

OPIS ZAMONTOWANEGO W POJEŹDZIE OGUMIENIA

Koło	Marka, typ	Bieżnik [mm]	Zużycie [%]
Przednie lewe:	CONTINENTAL 195/65 R15 91H PREMIUM CONTACT 2 TL	5,0	52
Przednie prawe:	CONTINENTAL 195/65 R15 91H PREMIUM CONTACT 2 TL	5,0	52
Tylne lewe:	CONTINENTAL 195/65 R15 91H PREMIUM CONTACT 2 TL	5,0	52
Tylne prawe:	CONTINENTAL 195/65 R15 91H PREMIUM CONTACT 2 TL	5,0	52

STAN TECHNICZNY POJAZDU

Na podstawie uzyskanych informacji od Zleceniodawcy w Auto Centrum Serwisowe Sp. z o.o. Sp. K. w Łodzi na ul. Przybyszewskiego 199/205 wykonana była diagnostyka silnika przedmiotowego pojazdu ze stwierdzeniem zatarcia silnika i kolizji tłoków z zaworami ze względu na zerwany napęd układu rozrządu (brak ciśnienia sprężania w cylindrach). Łożyskowanie wałków rozrządu zatarte.

Dodatkowo przedmiotowy pojazd posiada odpryski lakieru na pokrywie komory silnika, wgniecenia na poszyciu zewnętrznym prawego tylnego błotnika oraz pęknięty odbłask lewej lampy tylnego zderzaka. Koszt wymiany silnika nowego wraz z kosztami towarzyszącymi i koniecznymi naprawami może opiewać na kwotę ponad 60000 PLN brutto.

KOREKTY

WARTOŚĆ BAZOWA BRUTTO (162 mies.)	21 950 PLN
KOREKTA ZA BRAKI W WYPOSAŻENIU STANDARDOWYM	- 434 PLN
<i>Brak określonego wyposażenia standardowego pojazdu lub jego niesprawność skutkuje obniżeniem wartości pojazdu. Wielkość korekty wartości bazowej, związanej z brakiem wyposażenia standardowego pojazdu została określona na podstawie udziału tego wyposażenia w wartości standardowo wyposażonego nowego pojazdu z uwzględnieniem amortyzacji pojazdu i zwiększonej amortyzacji jego wyposażenia.</i>	
KOREKTA ZA WYPOSAŻENIE DODATKOWE	505 PLN
<i>Wyposażenie pojazdu powoduje powiększenie wartości pojazdu, gdy jest wyposażeniem ponadstandardowym oraz jest sprawne, czyli zdolne do spełnienia swojej funkcji. Wielkość korekty wartości bazowej, związanej z wyposażeniem dodatkowym pojazdu została określona na podstawie udziału tego wyposażenia w wartości standardowo wyposażonego nowego pojazdu z uwzględnieniem amortyzacji pojazdu i zwiększonej amortyzacji jego wyposażenia.</i>	
KOREKTA ZA PIERWSZĄ REJESTRACJĘ	722 PLN
<i>Korekta uwzględnia wpływ daty pierwszej rejestracji pojazdu (pierwszego dopuszczenia do ruchu po zakupieniu pojazdu nowego) na jego wartość. Przyjmuje się, że pojazd bazowy został zarejestrowany po raz pierwszy 2011/05/15. Pojazd wyceniany został zarejestrowany 7 miesięcy później, zatem jego okres eksploatacji jest krótszy od okresu eksploatacji pojazdu bazowego i stąd wynika dodatnia korekta wartości.</i>	
KOREKTA ZA PRZEBIEG	- 966 PLN
<i>Korekta uwzględnia wpływ przebiegu pojazdu na jego wartość. Wartość bazowa (skorygowana o wpływ pierwszej rejestracji) została określona dla przebiegu normalnego 197 000 km. Zweryfikowany przebieg wycenianego pojazdu jest większy od normalnego o 21 235 km. Powoduje to zastosowanie korekty wartości w wysokości -4,25%.</i>	
KOREKTA ZA OGUMIENIE	- 27 PLN
<i>Korekta uwzględnia wpływ stanu ogumienia na wartość pojazdu. Zużycie poszczególnych opon zostało określone z uwzględnieniem zamierzonej wysokości ich bieżnika. Punktem odniesienia jest ogumienie o zużyciu 50%.</i>	

Wartość rynkowa brutto wyżej zidentyfikowanego pojazdu, w stanie jak przed szkodą, określona na dzień 13 listopada 2024 roku wynosi:

21800 PLN

(słownie: dwadzieścia jeden tysięcy osiemset złotych)

w tym VAT (23,0%) 4076,42 PLN

Wartość brutto pojazdu w stanie uszkodzonym określona na dzień 13 listopada 2024 roku wynosi:

4900 PLN

(słownie: cztery tysiące dziewięćset złotych)

w tym VAT (23,0%) 916,26 PLN

Wartości określono na podstawie:

- notowań wartości rynkowych z bazy pojazdów "Komputerowego Systemu INFO-EKSPERT" na XI-2024 zaakceptowanych przez wykonawcę opinii,
- korekt mających wpływ na wartość pojazdu,
- analizy zbywalności pojazdu uszkodzonego.

Polski Związek Motowy
 Okręgowy Zespół Działalności Gospodarczej Sp. z o.o.
 91-120 Łódź, ul. Aleksandrowska 2/8
 Regon 470506050, NIP 727-012-67-14
 BIURO LICENCJONOWANYCH REWIDORÓW
 91-120 Łódź, ul. Aleksandrowska 7/8
 telefon (0-42) 613-80-31, fax (0-42) 613-89-23

mgr inż. Jacek Bąbos
 RZECZOZNAWCA SAMOCHODOWY
 Certyfikat UCR PZW Nr 110
 z dnia 15.07.2007r.
 RS 00 209 z listy Ministra Infrastruktury

DOKUMENTACJA FOTOGRAFICZNA

do opinii nr: 0127bab24

z dnia: 2024/11/07

DANE IDENTYFIKACYJNE POJAZDU

Dane: [O] XI-2024

Marka: SKODA

Rok produkcji: 2011

Model: Octavia II 1.8 MR`09 E5

Wersja: Family Plus

Nr rejestracyjny: EL273MN

Rodzaj pojazdu: Samochód osobowy



1



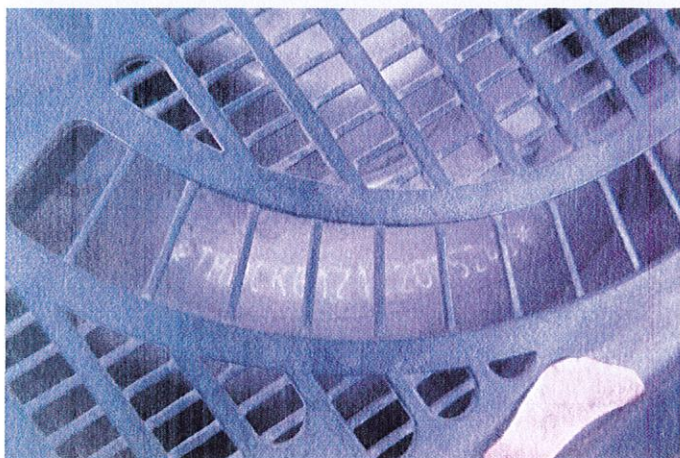
2



3



4



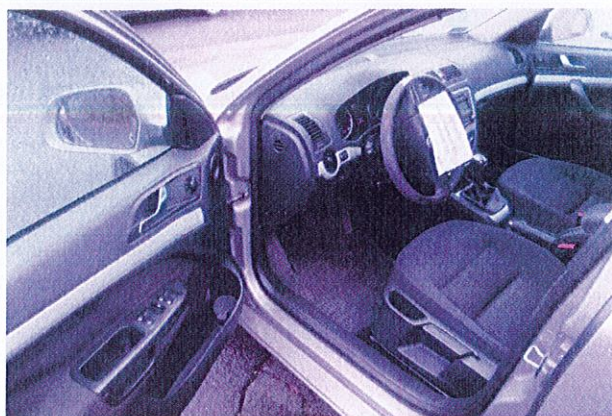
5



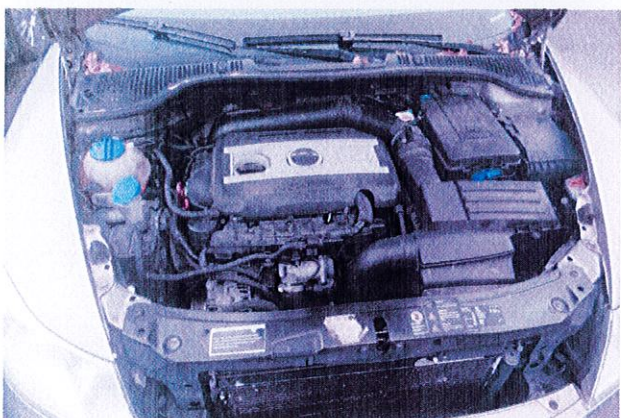
6



7



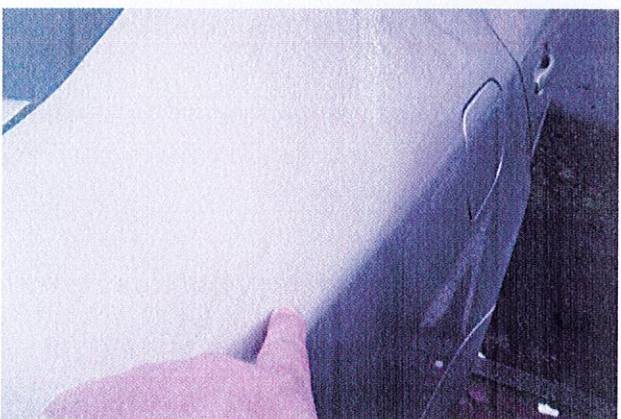
8



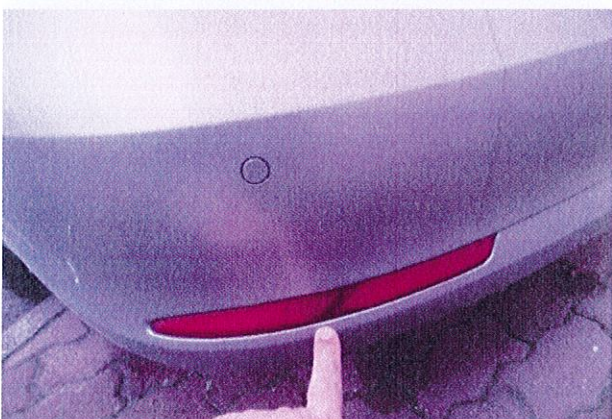
9



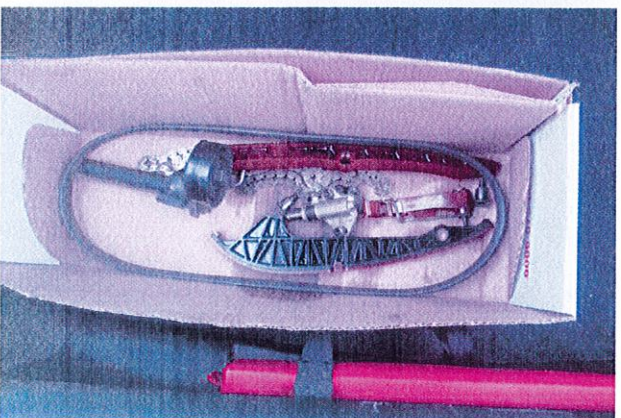
10



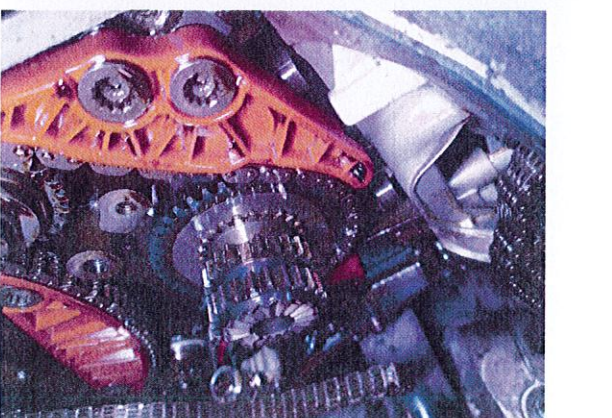
11



12



13



14

ARKUSZ USTALENIA WARTOŚCI POJAZDU W STANIE USZKODZONYM

do opinii nr: 0127bab24

z dnia: 2024/11/07

Wykonawca opinii : mgr inż. Jacek Bąbos

Zleceniodawca: Wojewódzki Inspektorat Weterynarii w Łodzi

Adres: ul. Proletariacka 2/6, 93-569 Łódź

Zlec. pismo, znak: WIW-Adm-zaop.2600.558.2024

z dnia: 2024/11/07

Właściciel: Wojewódzki Inspektorat Weterynarii w Łodzi

Adres: ul. Proletariacka 2/6, 93-569 Łódź

Sygnatura akt: 25/BAB/24

Zadanie: Oszacowanie wartości rynkowej pojazdu w stanie uszkodzonym

DANE IDENTYFIKACYJNE POJAZDU

Dane: [O] XI-2024

Marka: SKODA

Rok produkcji: 2011

Model: Octavia II 1.8 MR`09 E5

Wersja: Family Plus

Nr rejestracyjny: EL273MN

Rodzaj pojazdu: Samochód osobowy

Nr IE: 034-01844

Wartość pojazdu nieuszkodzonego (założony wiek pojazdu jak w dniu wyceny - 155 mies.)

21 800 PLN

Współczynnik amortyzacji pojazdu

0,33

CZĘŚCI DO NAPRAWY

L.p.	Nazwa elementu	Lewy/Prawy
------	----------------	------------

1 Nadwozie lakierowane

1 Pokrywa przednia

2 Blotnik tylny

P

2 Wyposażenie nadwozia

3 Zderzak tylny kpl.

CZĘŚCI DO WYMIANY

L.p.	Nazwa elementu	Lewy/Prawy
------	----------------	------------

3 Silnik z osprzętem

1 Blok silnika z tłokami, wałem korbowym i kołem zamachowym

2 Głowica silnika kpl.

3 Napęd rozrządu z obudową

WYCENA ZESPOŁÓW POJAZDU

L.p.	Nazwa zespołu	Udział [%]	Zniszczenie [%]	Wart. poz. zesp. [PLN]
1	Nadwozie lakierowane	20	3	4 229
2	Wyposażenie nadwozia	42	1	9 064
3	Silnik z osprzętem	18	44	2 197
4	Układ napędowy	6	0	1 308
5	Zawieszenie przednie z układem kierowniczym	7	0	1 526
6	Zawieszenie tylne	4	0	872
7	Reszta	3	0	654

Bazowa wartość głównych zespołów pojazdu 19 850 PLN

WYLICZENIE WARTOŚCI POJAZDU W STANIE USZKODZONYM**Metoda zredukowanego kosztu naprawy w oparciu o szacunkowy koszt naprawy**

Wartość pojazdu nieuszkodzonego przy założonym wieku 21 800 PLN

Koszt naprawy oszacowany na podstawie obrazu uszkodzeń 32 614 PLN

Współczynnik redukcji kosztu części 0,33

Współczynnik redukcji pozostałych składników naprawy	0,67
Współczynnik zmiany kosztu naprawy	1,16
Zredukowany koszt naprawy	16 917 PLN
Wynik metody zredukowanego kosztu naprawy	4 883 PLN

Metoda stopnia uszkodzenia

Wartość pojazdu nieuszkodzonego przy założonym wieku	21 800 PLN
Stopień uszkodzenia	0,0894
Współczynnik stopnia uszkodzenia	0,74
Współczynnik uszkodzeń ukrytych	0,96
Współczynnik zbywalności pojazdu uszkodzonego	0,29
Wynik metody stopnia uszkodzenia	4 089 PLN

PODSUMOWANIE

Wartość pojazdu uszkodzonego określona: Metodą zredukowanego kosztu naprawy. ..	4 883 PLN
WARTOŚĆ RYNKOWA BRUTTO PO ZAOKRĄGLENIU	21 800 PLN
Zaokrąglona wartość pojazdu uszkodzonego	4 900 PLN
Różnica wartości pojazdu przed i po szkodzie	16 900 PLN
Współczynnik kosztu naprawy wzg. wartości rynkowej	1,50

Piotr Zieliński Młodocwy
 Okręgowy Zespół Działalności Gospodarczej Sp. z o.o.
 91-120 Łódź, ul. Aleksandrowska 2/8
 Regon 470506050, NIP 727-012 67-14
BIURO LICENCJONOWANYCH RZECZODZWIĄZCÓW
 91-120 Łódź, ul. Aleksandrowska 2/8
 telefon (0-42) 613-80-31, fax (0-42) 613-89-23

mgr inż. Jacek Bąbos
 RZECZODZWIĄZCA SAMOCHODOWY
 Certyfikat CCR PZM Nr 410
 z dnia 25.01.2007r.
 RS.001278 z listy Ministra Infrastruktury